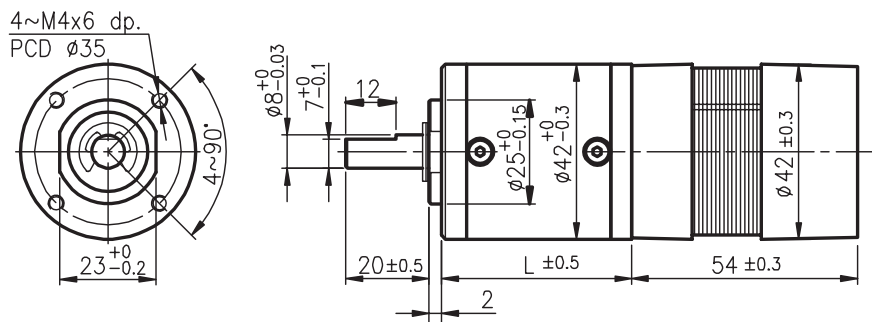


- Kvalitní stejnosměrný bezkomutátorový motor
- Obsahuje řídicí jednotku
- Jednoduché nastavení směru otáčení i rychlosti
- Planetová převodovka s kovovými ozubenými koly
- Výstupní hřídel je uložena v kuličkovém ložisku



ROZMĚRY



ÚDAJE PRO OBJEDNÁVKU

PG429 - NAPĚTÍ - PŘEVOD - B

Příklad: PG429-12-14-B

B = kuličkové ložisko

VLASTNOSTI MOTORU S PŘEVODOVKOU

Převodový poměr	14:1	17:1	24:1	49:1	61:1	84:1	104:1	144:1	212:1	294:1	504:1	720:1	864:1	1062:1	1470:1	2500:1	3000:1	3600:1
12 V																		
Jm. moment [kg-cm]	2,0	2,4	3,4	5,9	7,3	10	12	17	21	25	30	30	30	30	30	30	30	30
Jm. rychlost [ot/min]	214	173	125	61	49	36	29	21	14	10	6,1	4,5	3,8	3,0	2,3	1,3	1,15	0,95
24 V																		
Jm. moment [kg-cm]	3,6	4,5	6,2	11	13	18	20	20	25	25	30	30	30	30	30	30	30	30
Jm. rychlost [ot/min]	314	254	183	90	73	55	43	32	22	15,2	8,8	6,3	5,2	4,3	3,1	1,8	1,6	1,3
Váha [g]	431	431	431	491	491	491	491	491	541	541	541	541	541	581	586	586	586	586

VLASTNOSTI PŘEVODOVKY

Převodový poměr	14:1	17:1	24:1	49:1	61:1	84:1	104:1	144:1	212:1	294:1	504:1	720:1	864:1	1062:1	1470:1	2500:1	3000:1	3600:1
Max. trvalý moment [kg-cm]	8	8	8	18	18	18	20	20	25	25	30	30	30	30	30	30	30	30
Krátkodobý přípustný moment [kg-cm]	24	24	24	54	54	54	60	60	75	75	90	90	90	90	90	90	90	90
Účinnost [%]	70	70	70	60	60	60	60	60	50	50	50	50	50	40	40	40	40	40
Délka L [mm]	39,2	39,2	39,2	45,9	45,9	45,9	45,9	45,9	52,6	52,6	52,6	52,6	52,6	59,6	59,6	59,6	59,6	59,6

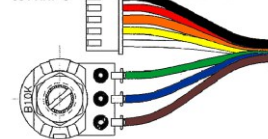
- Vůle naprázdno $\leq 3^\circ$
- Radiální zatížení ≤ 8 kg (10 mm od příruby)
- Axiální zatížení ≤ 3 kg
- Síla při lisování max. 15 kg
- Radiální vůle $\leq 0,05$ mm
- Osová vůle $\leq 0,3$ mm
- Provozní teplota $-10...40^\circ\text{C}$
- Provozní relativní vlhkost $20...85\%$ RH

Konektor

JST XHP-5

Délka vodičů

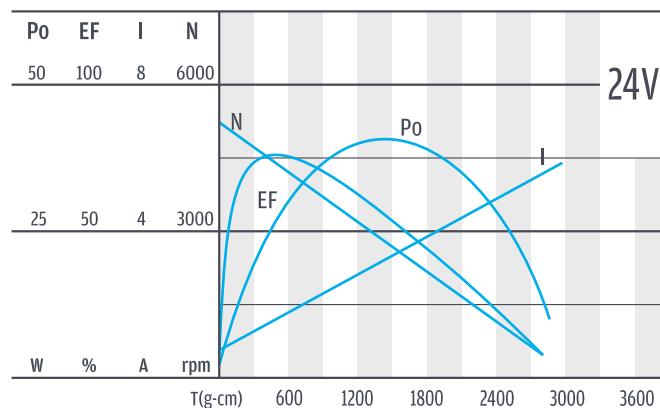
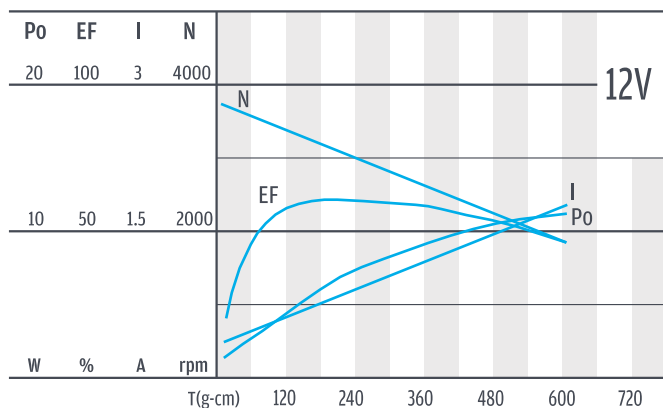
300 ± 20 mm



černý	motor GND
červený	motor Vcc
oranžový	CW / CCW
žlutý	FG
bílý	start / stop
zelený	+ 5 V
modrý	rychlost
hnědý	GND

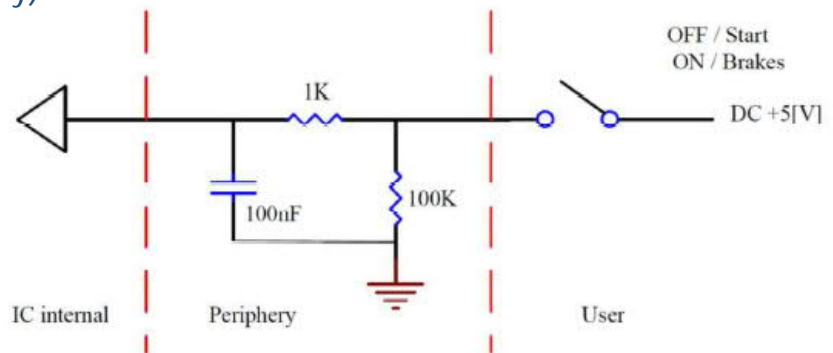
VLASTNOSTI MOTORU

Jmenovité napětí [V]	Jmenovitý moment [g-cm]	Jmenovitá otáčky [ot/min]	Jmenovitý proud [mA]	Otáčky naprázdno [ot/min]	Proud naprázdno [mA]	Jmenovitý výkon [W]	Hmotnost [g]
12	200	3000	≤ 800	3700	≤ 160	6,2	240
24	370	4400	≤ 1000	5000	≤ 250	16,7	240

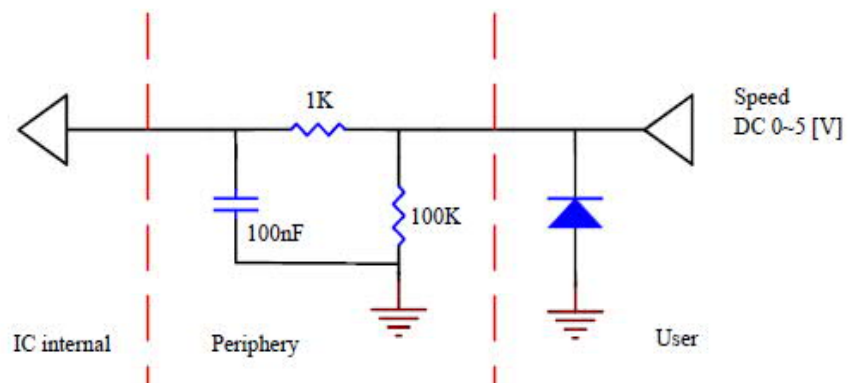


Zapojení vodičů

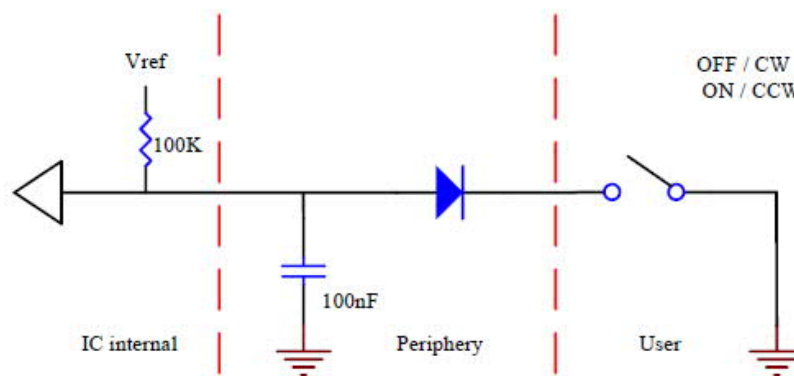
Ovládání brzdy - start/stop (bílý)



Ovládání rychlosti (modrý)



Ovládání směru otáčení - CW/CCW (oranžový)



Zpětná vazba - FG (žlutý)

3 pulzy/otáčku

